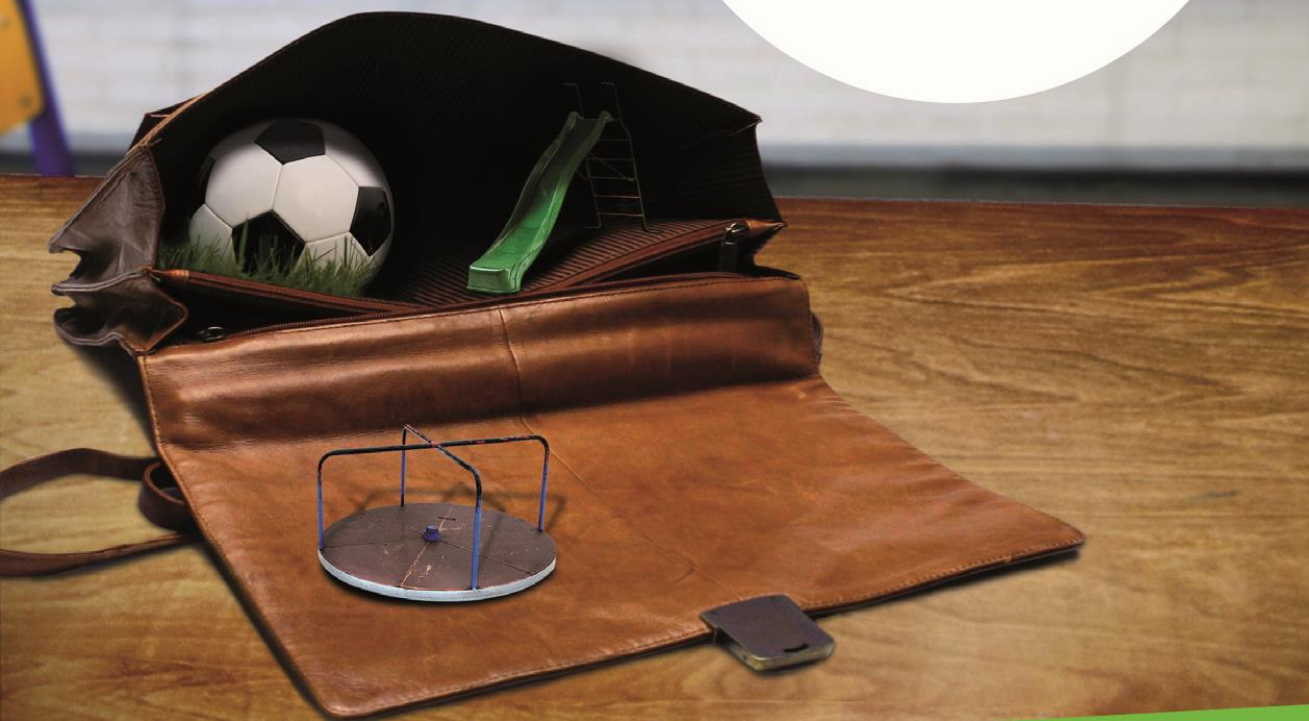


**Gesundheit,
Erziehung und
Soziales
an der Elly**



1-jährige Berufsfachschule Gesundheit / Erziehung und Soziales



Eingangsvoraussetzung

Hauptschulabschluss nach Klasse 9 bzw. 10 oder ein gleichwertiger Abschluss

Abschluss

- Hauptschulabschluss nach Klasse 10 (bei Eingang H9)
- Fachoberschulreife ggf. mit Qualifikation (bei Eingang H10)

Unterrichtszeit

Montags bis Freitags

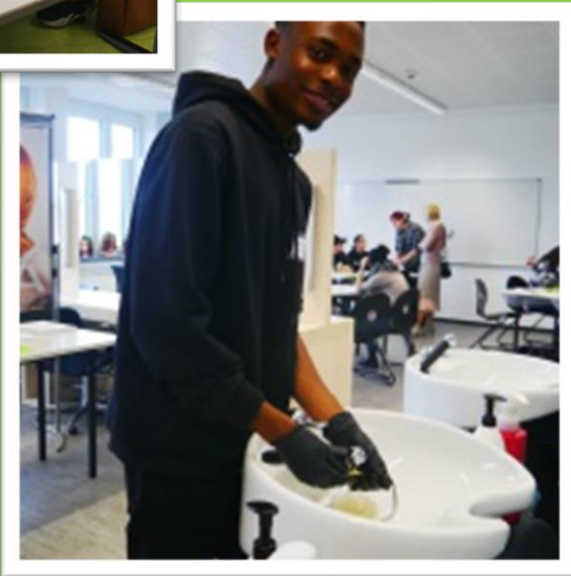
Dauer
1 Jahr

Kosten

Eigenanteil

- für Kopiergeld 5 € pro Schuljahr
- für Gesunde Schule 5 € pro Schuljahr
- für Lernmittel bis zu 36 €

Besonderheiten



Die Berufsorientierung im Bereich der 1-jährigen Berufsfachschule unterteilt sich in die Berufsfelder

- Gesundheit
- Sozialwesen
- Körperpflege

In diesen Bereichen kannst Du u.a. im praktischen und theoretischen Unterricht erste berufliche Erfahrungen sammeln und Dir Einblicke in mögliche Ausbildungsberufe verschaffen.

Praktikum

- In den Klassen, die zum Hauptschulabschluss nach Klasse 10 führen, wirst Du einen Praxistag pro Woche haben.
- In den Klassen die zur Fachoberschulreife führen, wirst Du ein 3-wöchiges Praktikum absolvieren.

Unterrichtsfächer 1



Die Klasse BFG1B verkauft jeden Mittwoch in der 1. großen Pause in der Cafeteria des schwarzen Gebäudes feste **Shampoos** - machen Ihren Kopf schöner und die Welt ein bisschen plastikärmer.

Berufsbezogener Lernbereich Sozialwesen und Gesundheit

- Mathematik
- Englisch
- Wirtschafts- und Betriebslehre
- Erziehung und Soziales
- Pflege und Gesundheit
- Personal- und Arbeitsorganisation

Berufsbezogener Lernbereich Körperpflege

- Mathematik
- Englisch
- Wirtschafts- und Betriebslehre
- **Kundenbetreuung**
- **Pflege und Gestaltung**
- **Betriebsorganisation**

Unterrichtsfächer 2

Berufsübergreifender Bereich für alle Berufsfelder (Gesundheit/Sozialwesen/Körperpflege)

- Deutsch/Kommunikation
- Religionslehre
- Gesellschaftslehre/Politik
- Sport/Gesundheitsförderung



Beginn der **Kooperation** zwischen dem **Lernort Studio** Düsseldorf und der **Elly-Heuss-Knapp-Schule**. Freiraum für künstlerisches Arbeiten in der Schule? Im Lernort Studio wird es möglich gemacht! Seit dem 06.02.2020 nimmt die Klasse BFG2A der einjährigen Berufsfachschule Gesundheit an den Kreativ-Kursen im Lernort Studio teil

1-jährige Berufsfachschule Gesundheit/ Erziehung und Soziales | Elly-Heuss-Knapp-Schule

Persönliche Beratung

Info-Veranstaltung

bitte aktuelle Ankündigung beachten
[auf der Homepage der Schule](#)

Telefonprechstunde

- Mittwochs, 10:45 – 11:30 (0211) 89 223 24 –
Frau Avruscio-Hußmann
- Mittwochs, 11:50 – 12:25 (0211) 89 223 24 –
Frau Bertulat

E-Mail-Kontakt

Sonja.avrusciohusmann@schule.duesseldorf.de

Mirjam.Bertulat@schule.duesseldorf.de

Bilder und Clips



Informationsblatt mit Details [zur 1-jährigen Berufsfachschule, zum Praktikum und zu den Anmeldeunterlagen](#) (zum Ausdrucken)

Virtuelle offene Türen
[Filme aus dem Unterricht](#)

Aktuelle Projekte
[auf der Schulhomepage](#)



1-jährige Berufsfachschule Gesundheit/ Erziehung und Soziales | Elly-Heuss-Knapp-Schule

Anmeldung

Anmeldeunterlagen

- Zeugnis über den Schulabschluss bzw. das Halbjahreszeugnis der Abschlussklasse
- Personalausweis, ersatzweise Geburtsurkunde oder Familienstammbuch (in Kopie)
- Unterschriebener tabellarischer Lebenslauf
- Lichtbild

Anmeldezeiten

Januar und Februar 2021 Online

[Link zum Anmeldeformular](#)