

FACHHOBER SCHULE FÜR GESTALTUNG.

Herzlich Willkommen
zum Tag der offenen Tür
18. November 2023



Mögliche Studienfächer im gestalterischen Bereich

Architektur
Innenarchitektur
Kommunikationsdesign/Grafik
Produktdesign/Industriedesign usw.
Retail Design

mit unterschiedlichen Schwerpunkten je
nach Fachhochschule wie z.B.

Fotografie, Medien, Mode...

SCHULE FÜR G
SCHULTUNG.FACH
OB
SCHULE FÜR G
SCHULTUNG.FACH
OB

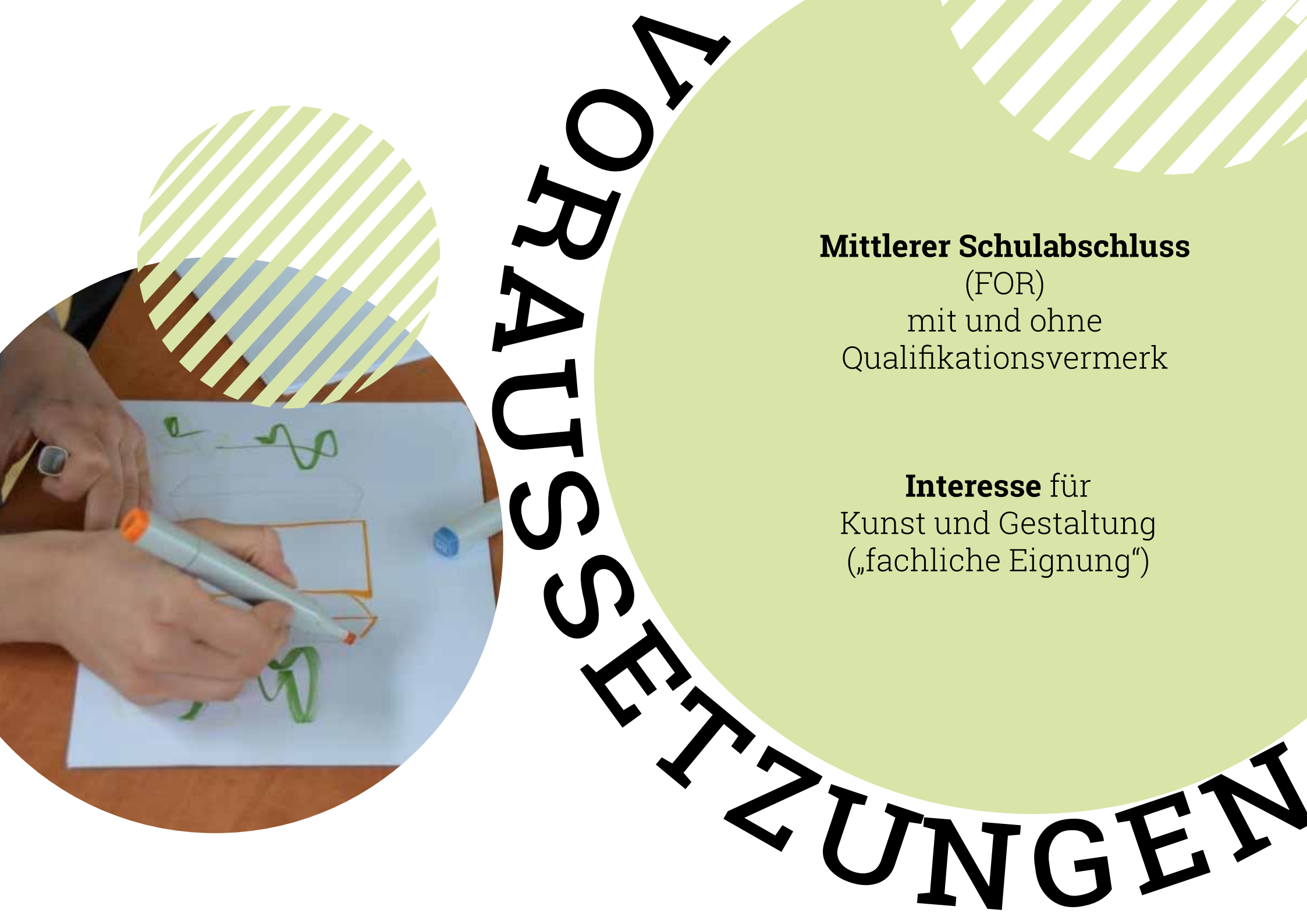
oder eine

Berufsausbildung im Fachbereich Gestaltung



- Drucker/in
 - Fotograf/in
 - Buchbinder/in
 - Florist/in
 - Schneider/in
 - Visuelles Marketing
 - Mediengestalter/in
 - Maler/in
- Schilder- und
Lichtreklamehersteller

und viele mehr...



VORRAUSSETZUNGEN

Mittlerer Schulabschluss
(FOR)
mit und ohne
Qualifikationsvermerk

Interesse für
Kunst und Gestaltung
(„fachliche Eignung“)



Kennenlernen relevanter Berufsfelder
Sammeln von Praxiserfahrung

Das Praktikum in der Klasse 11

An **2 Tagen Unterricht** in der Schule

und

an **3 Tagen Arbeit** im **Praktikumsbetrieb**.

Dauer: 1 Jahr

Beginn: 1. August 2024

Ende: 31. Juli 2025

2 Fragen zum Praktikum

1. Wie komme ich an eine Praktikumsstelle?

Durch Eigeninitiative,
z.B. Bekannte, Verwandte,
Internetrecherche

Adressen sind über die Schule
erhältlich



2 Fragen zum Praktikum

2. Welche Betriebe sind geeignet?

Betriebe, die im weitesten Sinne
gestalterisch arbeiten,
z.B. **Werbeagenturen,**
Druckereien, Theater, Kaufhaus,
Fotoatelier, Schreinereien,
Malerbetriebe, Restauratoren,
Messebau usw.





Praktikumsausstellung

Unterrichtsfächer Klasse 11

Berufsbezogener Bereich

Mathe
Englisch

Fachbereichsspezifische Fächer

Gestaltungstechnik
Freies und konstruktives Zeichnen

Berufsübergreifender Bereich

Deutsch
Religion
Politik



Unterrichtsbeispiele



Farbenlehre

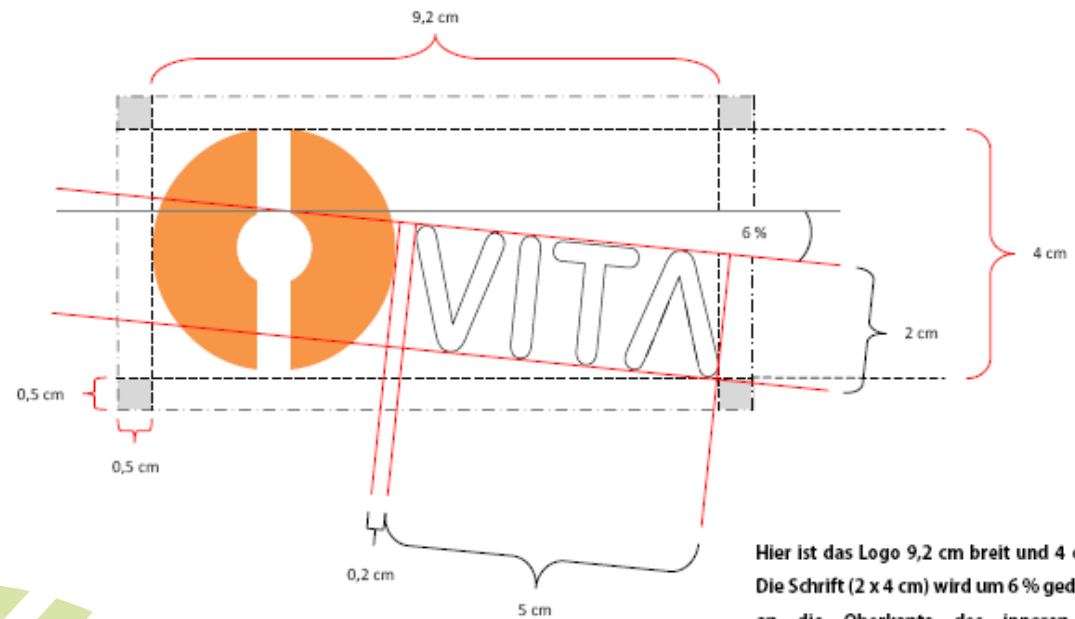
digital & analog



GESTALTUNG

Prüfungsfach Gestaltungstechnik

Positionierung / Größe - Logo



Hier ist das Logo 9,2 cm breit und 4 cm hoch. Die Schrift (2 x 4 cm) wird um 6 % gedreht und an die Oberkante des inneren Kreises angepasst.

Für die Verwendung auf Briefbögen (Dokumenten) wird das Logo um die Hälfte verkleinert.

Der Mindestabstand beträgt 0,5 cm und ist an jeder Seite gleich.



Grundlagen *digitaler* **Gestaltung**

Differenzierungskurse

Klasse 12

Dienstag oder Donnerstag 7./8. Stunde

Plastisches Gestalten

HOLZMODELLBAU

Illustration und Skizzenbuch

Medientechnik

Drucktechniken



Plastisches Gestalten



WIR FÜR GEMEINSAM
ANGEBOTEN
UND
FACHLICHE
TRÄGER

FACHOBERS

Drucktechniken



HOLZ MODELL BAU

ACHS
R G
GES
HO
ST
A
P
R
GES
T
A
L
T
S
G
M



Illustration *Skizzenbuch*



FOTOGRAFIE | FILM | ANIMATION



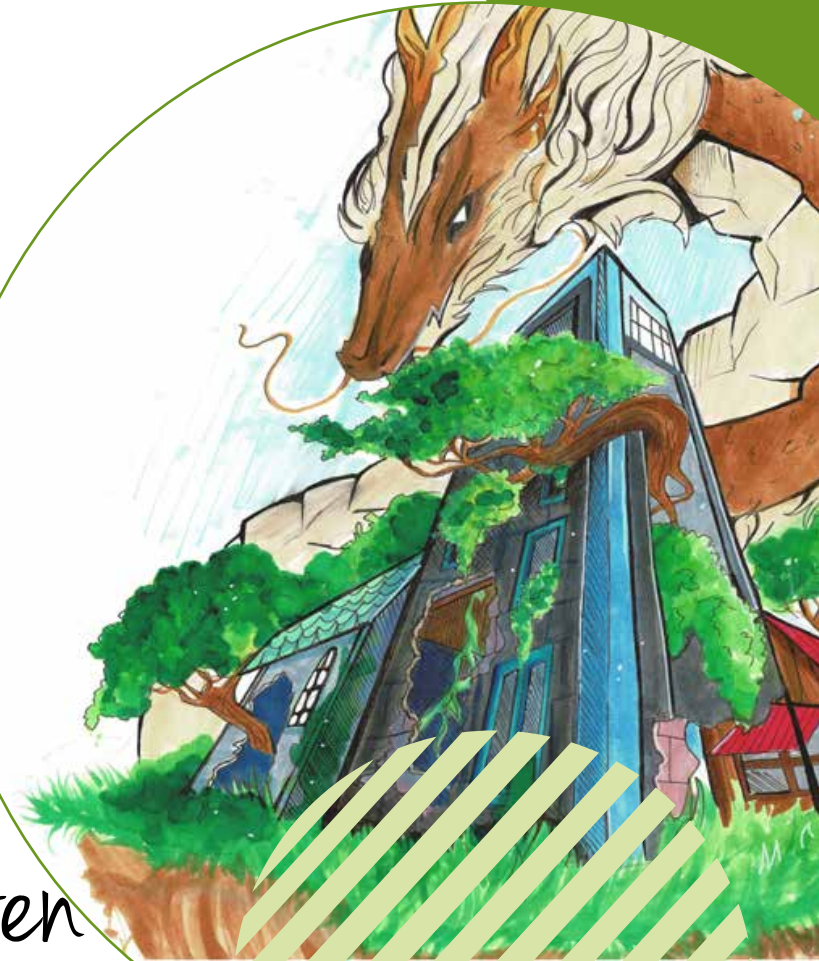
Medientechnik

Nachweis der gestalterischen Eignung

**Mappe mit
acht gestalterischen Arbeiten,
davon:**

- eine Arbeit nach vorgegebener Aufgabe durch die Schule
- sieben eigene Arbeiten, die Fähigkeiten, Interessen, Vorerfahrungen

dokumentieren



Die Mappe:

DIN A3

7 eigene Arbeiten

**zeichnerisch, malerisch,
fotografisch, digital oder frei**

Thema der 8. Aufgabe:

Zeichnen Sie mit Bleistift Ihren Schuh in einer Größe von 20-25 cm und mit Licht und Schatten auf ein DINA 3 Blatt!

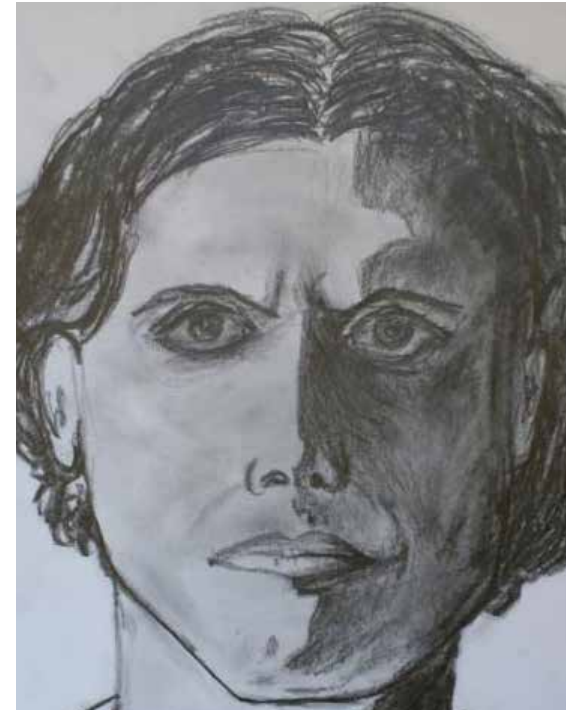
oder:

Eignungstest bei der Anmeldung

Eignungstest



Mappenbeispiele *gut*



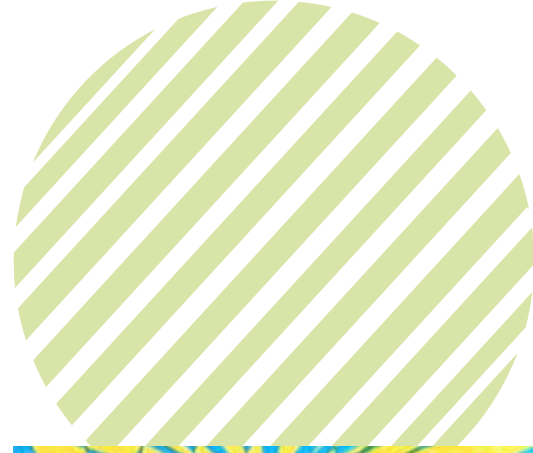
ALLE FÜR GESTALTUNG

Mappenbeispiele *befriedigend*



LE FÜR GESTALTUN

Mappenbeispiele ungünstig



CS
HÜLE FÜR GESTA
A

statt Mappenvorlage:

Schneller Nachweis der gestalterischen Eignung

gleich bei der Anmeldung
Vorlage 5 eigener Arbeiten
oder Skizzenbuch

&

kurze Zeichenaufgabe.



Projekttag

Exkursionen



WETTBEWERBE

 berufskolleg
bachstraße



BERLIN | DEN HAAG | BARCELONA | PRAG

Klassenfahrten



Fachoberschule Gestaltung an der Elly

- **breit gefächerte Ausbildung statt Spezialisierung**
- **Gestaltung digital & analog**
- **Berufsorientierung im Fachbereich Gestaltung**

in 2 Jahren zur Hochschule
oder in die Berufsausbildung



Der Weg zur FOS in Terminen

Anmeldezeit für das Schuljahr 2024/25

26. Januar 2024 bis 2. Februar 2024, persönliche Beratungsgespräche werden bis zum 30.01. angeboten, bei Interesse mit Eignungstest statt Mappenabgabe.

Abgabefrist Bewerbungsmappe

Montag, 19.02.2024, 15:30 Uhr, danach auf Anfrage

Zusagebenachrichtigung

Praktikumsausstellung der Betriebe

08.03.24 (bitte aktuelle Ankündigung beachten)

Praktikumssuche

Einschulung und Vorlage des Praktikumsvertrages

01.07.2024

Beginn des Praktikums

Mittwoch, 01.08.24

Erster Schultag

Mittwoch, 21.08.24



TERMINE

AKTUELLE INFORMATIONEN ZUR ANMELDUNG IN KÜRZE AUF ELLY-BK.DE.

Vielen Dank für Ihre Aufmerksamkeit!

